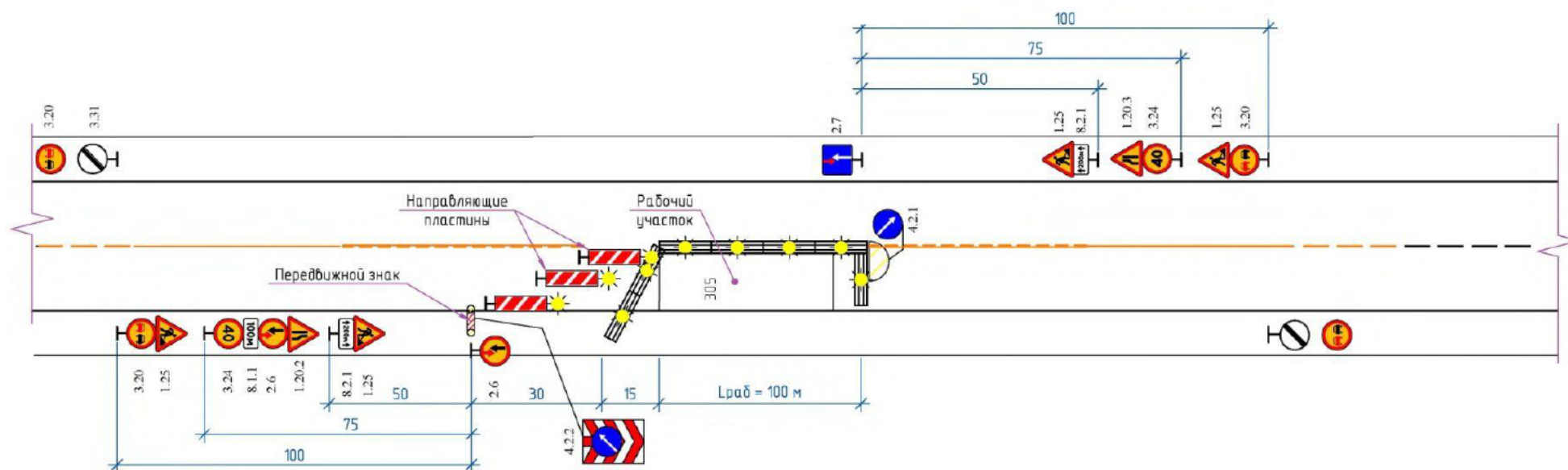


ПРИЛОЖЕНИЕ 6

УТВЕРЖДЕНА
постановлением администрации
муниципального образования
город Армавир
от 02.11.2024 № 2279

Временная схема
организации дорожного движения на время производства работ
по улице Ленинградской от улицы Парковой до улицы Гвардейской



Начальник отдела транспорта
администрации муниципального
образования город Армавир

В.Р. Галустов